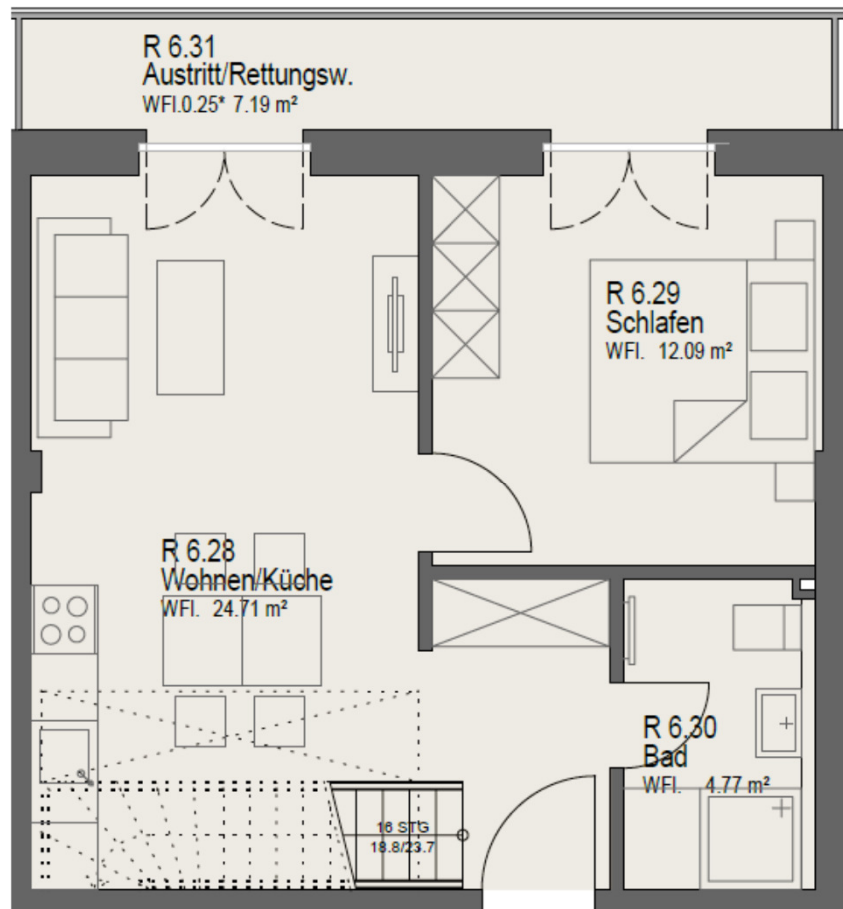


Krusespeicher Feriendomizil am historischen Hafen Wismar



Whg. 39

Grundrissänderungen, bedingt durch statische oder technische Erfordernisse, bleiben ausdrücklich vorbehalten

Die Möblierung stellt ein Einrichtungsbeispiel dar.

Kruse
Speicher

Feriendomizil am
historischen Hafen

Wohnung Nr. 39
6./7. Obergeschoss

Wohnfläche:
68,03 m²

Anteilige
Gemeinschaftsfläche:
7,09 m²

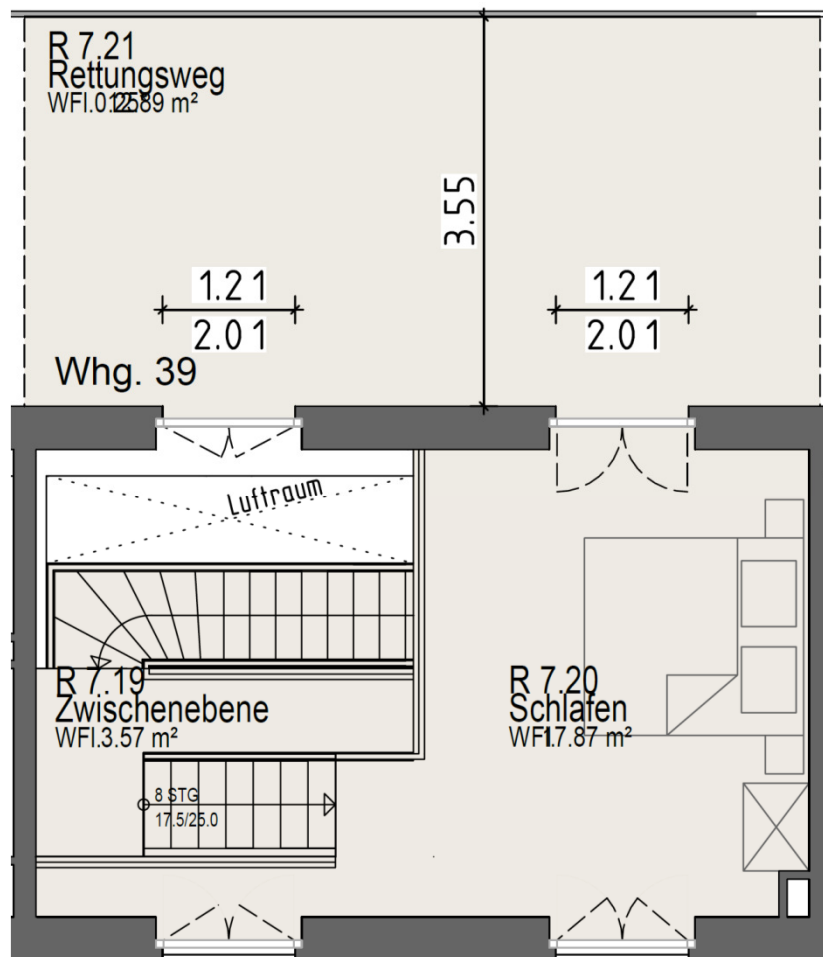
Kaufpreis
Ferienwohnung (netto):
326.900 €

Kaufpreis
Inventar (inkl. MwSt.):
28.560 €

zzgl. Kaufnebenkosten



Krusespeicher Feriendomizil am historischen Hafen Wismar



Kruse
Speicher

Feriendomizil am
historischen Hafen

Wohnung Nr. 39
6./7. Obergeschoss

Wohnfläche:
68,03 m²

Anteilige
Gemeinschaftsfläche:
7,09 m²

Kaufpreis
Ferienwohnung (netto):
326.900 €

Kaufpreis
Inventar (inkl. MwSt.):
28.560 €

zzgl. Kaufnebenkosten

Grundrissänderungen, bedingt durch
statische oder technische Erfordernisse,
bleiben ausdrücklich vorbehalten

Die Möblierung stellt ein
Einrichtungsbeispiel dar.

