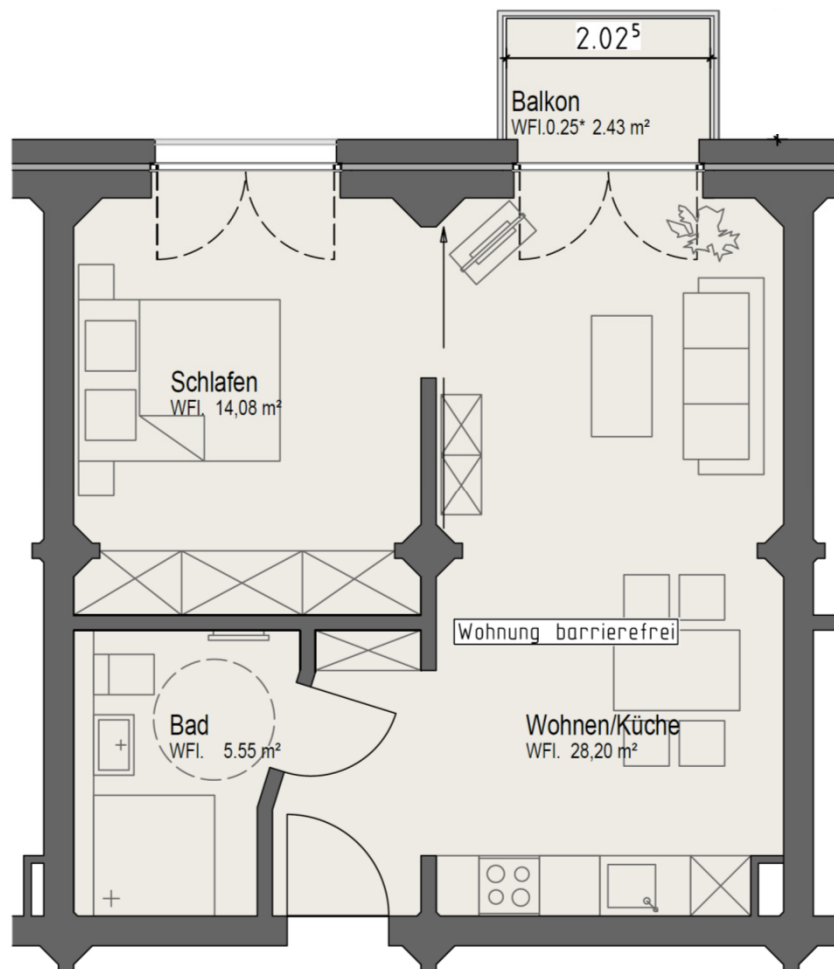


Krusespeicher Feriendomizil am historischen Hafen Wismar



Kruse
Speicher

Feriendomizil am
historischen Hafen

Wohnung Nr. 15
3. Obergeschoss

Wohnfläche:
48,44 m²

Anteilige
Gemeinschaftsfläche:
5,05 m²

Kaufpreis
Ferienwohnung (netto):
169.500 €

Kaufpreis
Inventar (inkl. MwSt.):
21.420 €

zzgl. Kaufnebenkosten

Grundrissänderungen, bedingt durch
statische oder technische Erfordernisse,
bleiben ausdrücklich vorbehalten

Die Möblierung stellt ein
Einrichtungsbeispiel dar.

