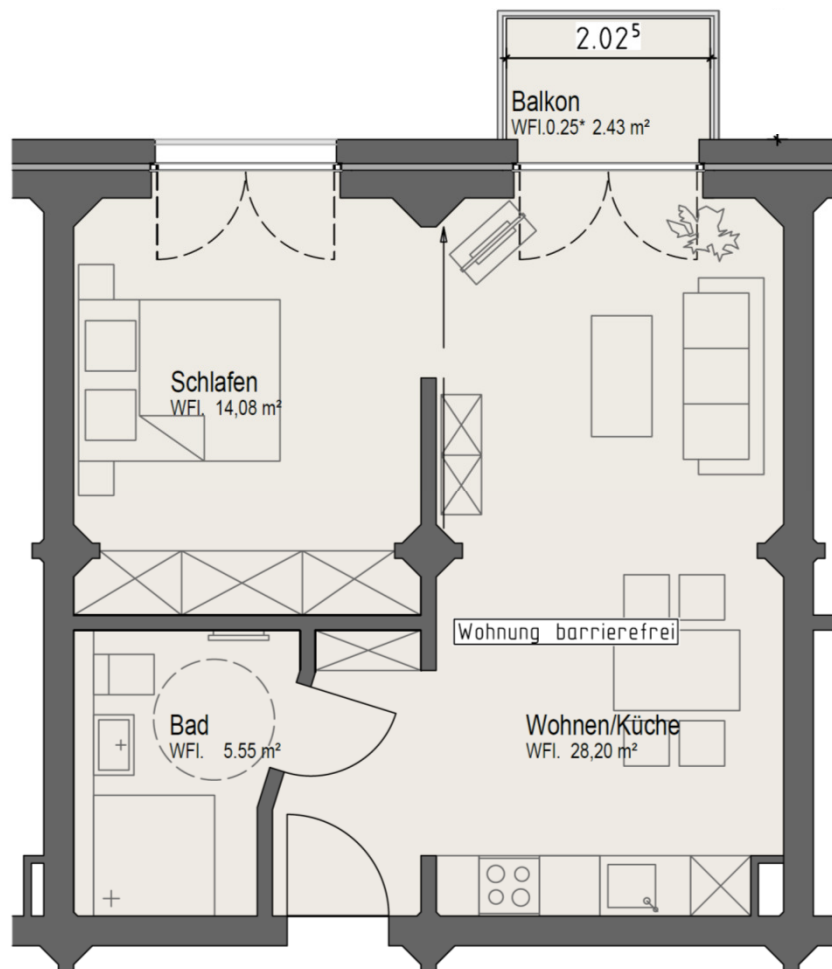


# Krusespeicher Feriendomizil am historischen Hafen Wismar



Grundrissänderungen, bedingt durch statische oder technische Erfordernisse, bleiben ausdrücklich vorbehalten

Die Möblierung stellt ein Einrichtungsbeispiel dar.

Kruse  
Speicher

Feriendomizil am  
historischen Hafen

**Wohnung Nr. 23**  
**4. Obergeschoss**

Wohnfläche:  
48,44 m<sup>2</sup>

Anteilige  
Gemeinschaftsfläche:  
5,05 m<sup>2</sup>

Kaufpreis  
Ferienwohnung (netto):  
177.500 €

Kaufpreis  
Inventar (inkl. MwSt.):  
21.420 €

zzgl. Kaufnebenkosten

