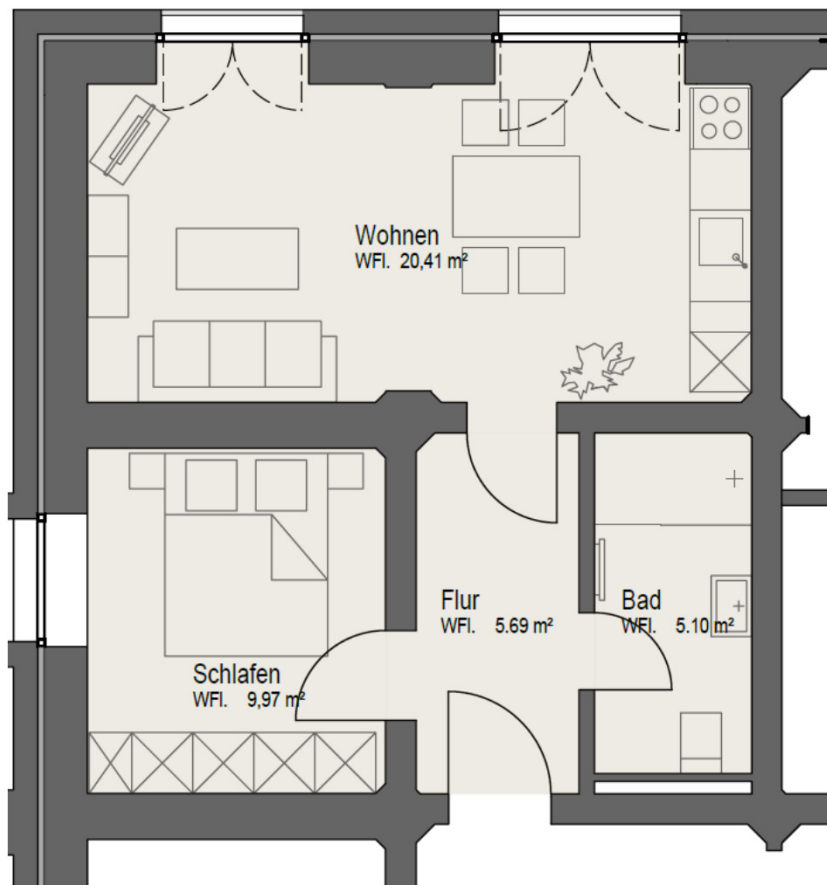


Krusespeicher Feriendomizil am historischen Hafen Wismar



Kruse
Speicher
Feriendomizil am
historischen Hafen

Wohnung Nr. 13
3. Obergeschoss

Wohnfläche:
41,17 m²

Anteilige
Gemeinschaftsfläche:
4,29 m²

Kaufpreis
Ferienwohnung (netto):
138.900 €

Kaufpreis
Inventar (inkl. MwSt.):
21.420 €

zzgl. Kaufnebenkosten

Grundrissänderungen, bedingt durch
statische oder technische Erfordernisse,
bleiben ausdrücklich vorbehalten

Die Möblierung stellt ein
Einrichtungsbeispiel dar.

