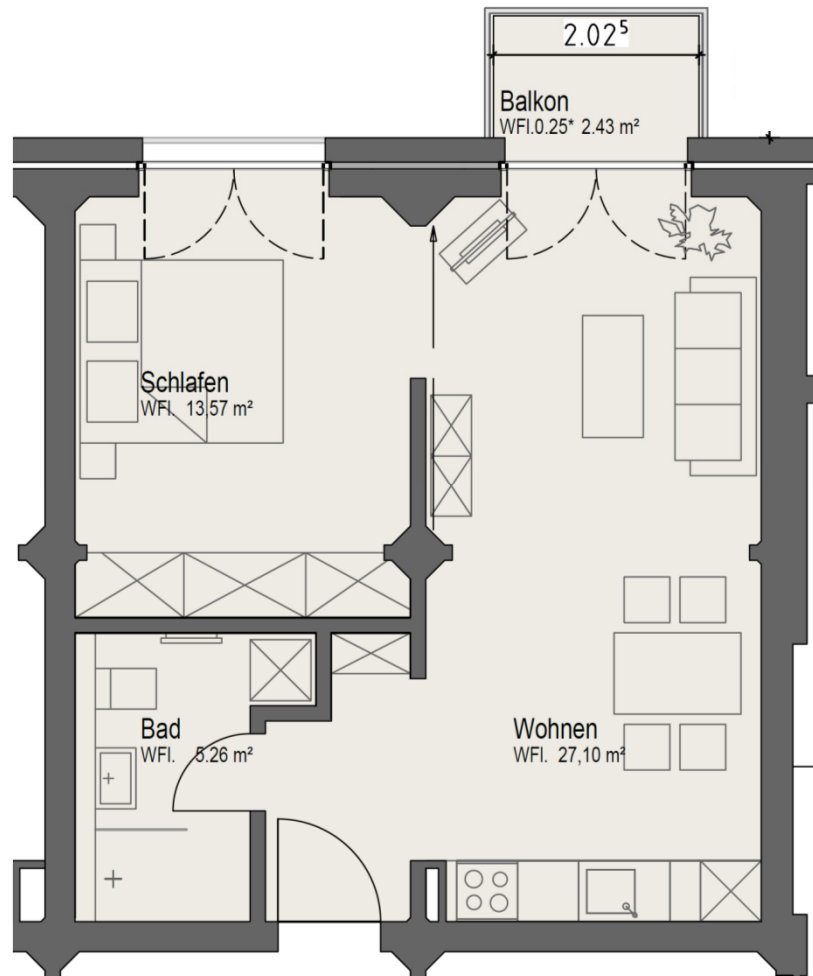


Krusespeicher Feriendomizil am historischen Hafen Wismar



Grundrissänderungen, bedingt durch statische oder technische Erfordernisse, bleiben ausdrücklich vorbehalten

Die Möblierung stellt ein Einrichtungsbeispiel dar.

Kruse
Speicher
Feriendomizil am historischen Hafen

Wohnung Nr. 8
2. Obergeschoss

Wohnfläche:
46,54 m²

Anteilige
Gemeinschaftsfläche:
4,85 m²

Kaufpreis
Ferienwohnung (netto):
158.000 €

Kaufpreis
Inventar (inkl. MwSt.):
21.420 €

zzgl. Kaufnebenkosten

